



# ТЕСТ ДЛЯ ОПРЕДЕЛЕНИЯ ТИПА КОЖИ

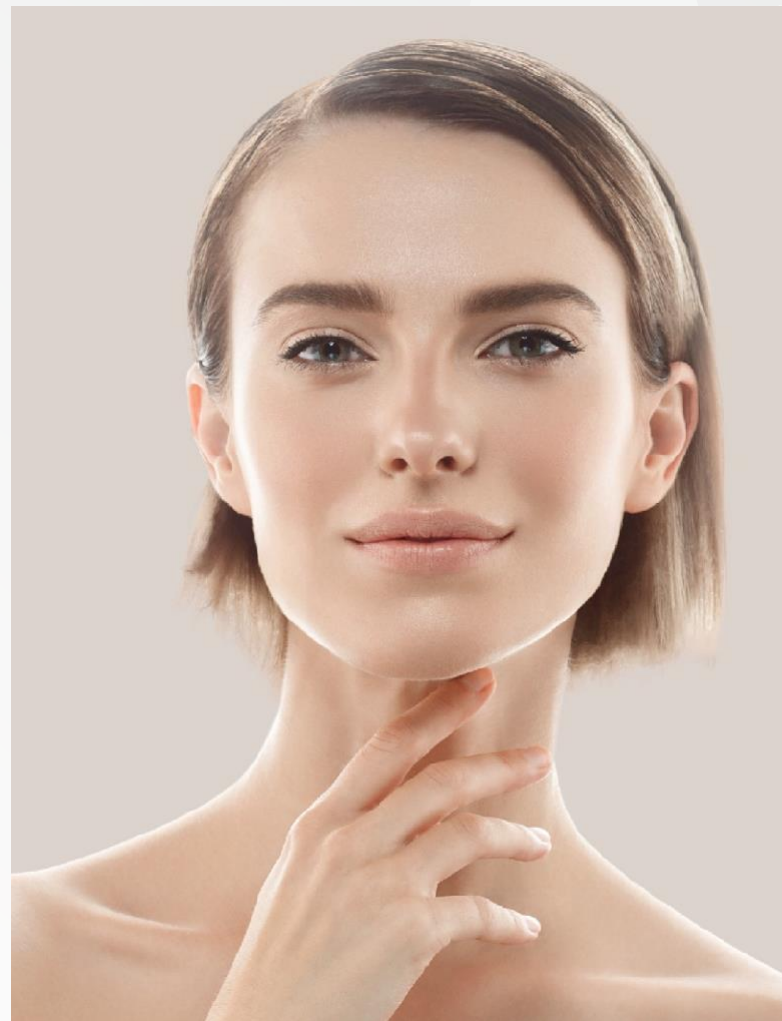
## **Очищение кожи**

Умойтесь вашим привычным гелем или пенкой и не используйте дополнительно никакие увлажняющие средства.

**Подождите 30-40 минут**, пока сальные железы не начнут вырабатывать кожный жир.

**Приложите к Т-зоне и щекам папиросную бумагу** или салфетки для удаления жирного блеска.

**Подержите** их примерно две минуты.



# РЕЗУЛЬТАТЫ



## **Жирный тип**

Все участки кожи оставили обильный жирный след



## **Комбинированный тип**

След остался только на бумаге, расположенной в Т-зоне



## **Нормальный тип**

Следы остались на всех кусочках бумаги, но они не ярко выраженные



## **Сухой тип**

На салфетке нет никаких следов

# ЖИРНАЯ КОЖА

## Особенности:

- Расширенные поры
- Черные точки
- Воспаления
- Жирный блеск появляется через полчаса после очищения

Плюсом такой кожи является ее плотность, она менее чувствительная, чем сухая, а значит медленнее стареет.

Однако это не значит, что такая кожа не нуждается в увлажнении: одна из главных причин чрезмерной жирности кожи – ее обезвоженность.

## Два важных этапа в уходе за жирной кожей

### 1. Очищение

Очищение включает в себя не только умывание и тонизирование, но и использование более агрессивных пилингов и масок.

### 2. Увлажнение

При выборе увлажняющих средств для жирной кожи стоит выбирать на водной основе, чтобы не перегружать кожу питательными маслами. Могут быть: 1. легкие кремы 2. флюиды

# Рекомендации по уходу

## **1. Умывайтесь теплой водой и специальными очищающими средствами**

- \*KLAPP anti septic lotion PSC
- \* Image Salicylic gel cleanser
- \*Christina Clean&Clear Cleanser

Это поможет восполнить потерю влаги, кожа станет мягкой и эластичной.

## **2. Используйте легкие увлажняющие кремы**

- \*Image крем анти-акне Mattifying Moisturizer
- \*Christina Mattify& Protect Comodex
- \*KLAPP Oil free lotion PSC

## **3. Раз в неделю проводите скрабирование с помощью отшелушивающего средства с микрогранулами**

- \*Image анти-акне скраб Medicated acne facial scrub
- \*Christina Scrub& Smooth

## **4. Обязательно используйте тонирующие средства, которые заживляют повреждения на коже, улучшают обмен веществ, регулируют деятельность сальных желез и нормализуют выработку кожного сала**

- \*KLAPP активно заживляющий концентрат Active sebum reducer tonic
- \*Image салициловый тоник Salicylic clarifying tonic
- \*BMC Bio-balance toner
- \*стимулирующий детокс-лосьон Christina Stimulate&detox

Пейте 1,5-2 л воды в день.

## 6. Регулярно ухаживайте за кожей

- \*очищайте
- \*тонируйте
- \*увлажняйте

7. Пройдите курс пилингов у косметолога с целью глубокого очищения, выравнивания рельефа и цвета кожи, нормализации себорегуляции и бактериостатического действия (1 раз в две недели 6-8 процедур)

8. Выполняйте простые правила по уходу за жирной кожей, и ваше лицо будет выглядеть безупречно.



## Что нельзя делать

Категорически **нельзя** подсушивать ее различными спиртовыми тониками и лосьонами.

Не рекомендуется обрабатывать питательным кремом на жирной основе.

**Средства должны быть протестированы на предмет комедогенности**

# СУХАЯ КОЖА

## Особенности:

- Тонкая
- Чувствительная
- Подвержена быстрому старению.
- Потеря влаги и упругости провоцирует появление морщин и раздражений.

## Именно поэтому этот тип кожи нуждается в комплексном уходе

- 1 На очищенную кожу необходимо нанести увлажняющий тоник. Он подготовит кожу к нанесению дальнейших средств и позволит им лучше впитаться.
- 2 Днем использовать увлажняющий крем для сухой и чувствительной кожи. Он прекрасно увлажняет кожу, снимает зуд и восстанавливает чувство комфорта
- 3 Перед сном использовать более питательный ночной крем для лица, а на утро кожа останется мягкой и без ощущения стянутости.

## Рекомендации по уходу:

**1. Исключить применение обезжиренных средств**

**2. Для очищения применять легкие, щадящие средства, не обладающие агрессивным действием**

\*BMC Natural cleansing milk

\*Image Balancing facial cleanser

**3. В составе ухаживающих и декоративных средств должна присутствовать защита от ультрафиолета**

\*дневной крем Image Prevention с SPF 30+, 50+

Обязательно летом – увлажнение, зимой – питание кремами





# НОРМАЛЬНЫЙ ТИП КОЖИ



Обладателям нормальной кожи повезло больше всего, им лишь необходимо поддерживать баланс.

Для этого достаточно:

- 1. Очищения**
- 2. Легкого увлажнения кожи утром и вечером**

\*В качестве дополнительного профилактического ухода можно посоветовать использовать маски для деликатного очищения и придания свежести лицу.

## Рекомендации:

Уход за нормальной кожей может показаться самым простым, однако он имеет свои особенности.

### **1. Для умывания следует использовать средства, которые не содержат антибактериальных и противовоспалительных компонентов**

- \*гель очищающий 100% гипоаллергенен Recovery
- \*мыло жидкое "Зелёный чай" с антиоксидантным эффектом от GIGI
- \*очищающий гель с Алоэ от Image
- \*очищающий гель или пенка Clean & Activ от KLAPP
- \*гель с антиоксидантным действием Oxugen от ONmacabim

### **2. Скрабами не стоит пользоваться чаще одного раза в неделю.**

- \*Как вариант можно использовать энзимный пилинг Clean & Activ от KLAPP
- \*Пилинг-крем Scin Expert с увлажняющим и мгновенно придающим сияние свойствами от GIGI

### **3. Средства на основе спирта, которые сушат кожу, лучше вообще не выбирать, а вместо них использовать косметику с растительными компонентами:** экстрактами ромашки, алоэ, календулы, чайного дерева. Они выравнивают текстуру кожи, ее тон.

### **4. Дневные кремы для нормальной кожи должны содержать солнцезащитный фильтр, чтобы предотвращать пересушивание**

- \*высокоэффективный дневной крем с ревитализирующими свойствами A Classic
- \*витаминная эмульсия с защитой от свободных радикалов, повышает эластичность кожи C Pure от KLAPP
- \*лосьон Ultra-Light SPF 40 с выраженным anti-age эффектом от GIGI
- \*ультра легкий защитный спрей SPF 45+ от Image

**5. Для увлажнения кожи лица в домашних условиях лучше использовать неокклюзивные средства, то есть те, которые не образуют на поверхности пленки.**

Обычно перед нанесением крема используют тоники-спреи в состав которых включены белки, полисахариды, глюкозаминогликаны

\*Hyaluronic Toner восстанавливающий тоник с несколькими видами кислот от BMC

\*тонизирующий лосьон NR от ONmacabim сохранит гидролипидный баланс кожи

Затем в уход подключается сыворотка и крем по потребности в регулировании и предотвращении тех или иных видимых или назревающих дефектов кожи

\*антикуперозные, осветляющие, омолаживающие, питательные от GIGI, KLAPP, Image, ONmacabim, BMC



# КОМБИНИРОВАННАЯ КОЖА

## Особенности:

- Сочетает в себе признаки и жирной, и сухой кожи
- Т-зона страдает от воспалений и жирного блеска
- Щеки сухие и шелушатся.

Очищение должно быть глубоким, но в то же время довольно щадящим.

Для умывания рекомендуется использовать мягкие гели.

Дважды в неделю наносить маски в технике мультимаскинга.

На нос, лоб и подбородок – маску-скраб для отшелушивания и сужения пор

На щеки – питательную маску.

Это позволит очистить поры и предотвратить появление воспалений, но в то же время не пересушит область щек.

Днем использовать увлажняющий крем, который может одновременно служить и базой под макияж.

# Рекомендации

**1. Нанесите ОЧИЩАЮЩУЮ ПЕНКУ на лицо (влажное или сухое), распеньте, помассируйте кончиками пальцев, уделяя особое внимание Т-зоне, затем тщательно смойте.**

\*Derma Clear мусс очищающий

\*Sea Weed, Green Tea от GIGI

\*Cleanser foam от ONmacabim

\*Очищающая пенка Clean & activ от KLAPP

**2. Нанесите немного тоника, обладающего успокаивающим и снимающим раздражение действием**

\*Sea Weed, Lotus от GIGI

\*Sea Delight

\*Beta Glucan от KLAPP

\*тоник спрей от BMC

\*Salicylic clarifying tonic от Image

**3. Переходим к матирующему этапу.**

Это средство регулирует блеск кожи, в основном присущий Т-зоне, и делает кожу мягкой, интенсивноувлажняая ее и оставляя ощущение комфорта

\*Mattifying cream X-Treme от KLAPP

\*Restoring serum от Image

\*City nap urban serum

**4. Для дополнительного ухода за кожей два раза в неделю: используйте МЯГКИЙ ОЧИЩАЮЩИЙ СКРАБ**

\*гель-скраб с люфой Fibers cleanser scrub от ONmacabim \*эксфолиант рисовый EsterC

\*скраб-эксфолиатор Comodex от Christina

\*очищающий скраб Clear Cell от Image

от GIGI

**5. Нанесите скраб на лицо, предварительно смочив кожу, нежно помассируйте и тщательно смойте.**

**6. Нанесите УСПОКАИВАЮЩУЮ УВЛАЖНЯЮЩУЮ МАСКУ толстым слоем и дайте ей впитаться**

\*Medicated acne mask от Image

\*маска ночная "Спящая красавица"

\*Молочная маска

\*Sea Weed от GIGI



# МАРКИ ПРОФЕССИОНАЛЬНОЙ УХОДОВОЙ КОСМЕЦЕВТИКИ В СЕГМЕНТЕ MIDDLE-UP



- GIGI
- Sesderma
- KLAPP
- Image
- ScinCODE
- M-120
- DANNE
- Magiray

